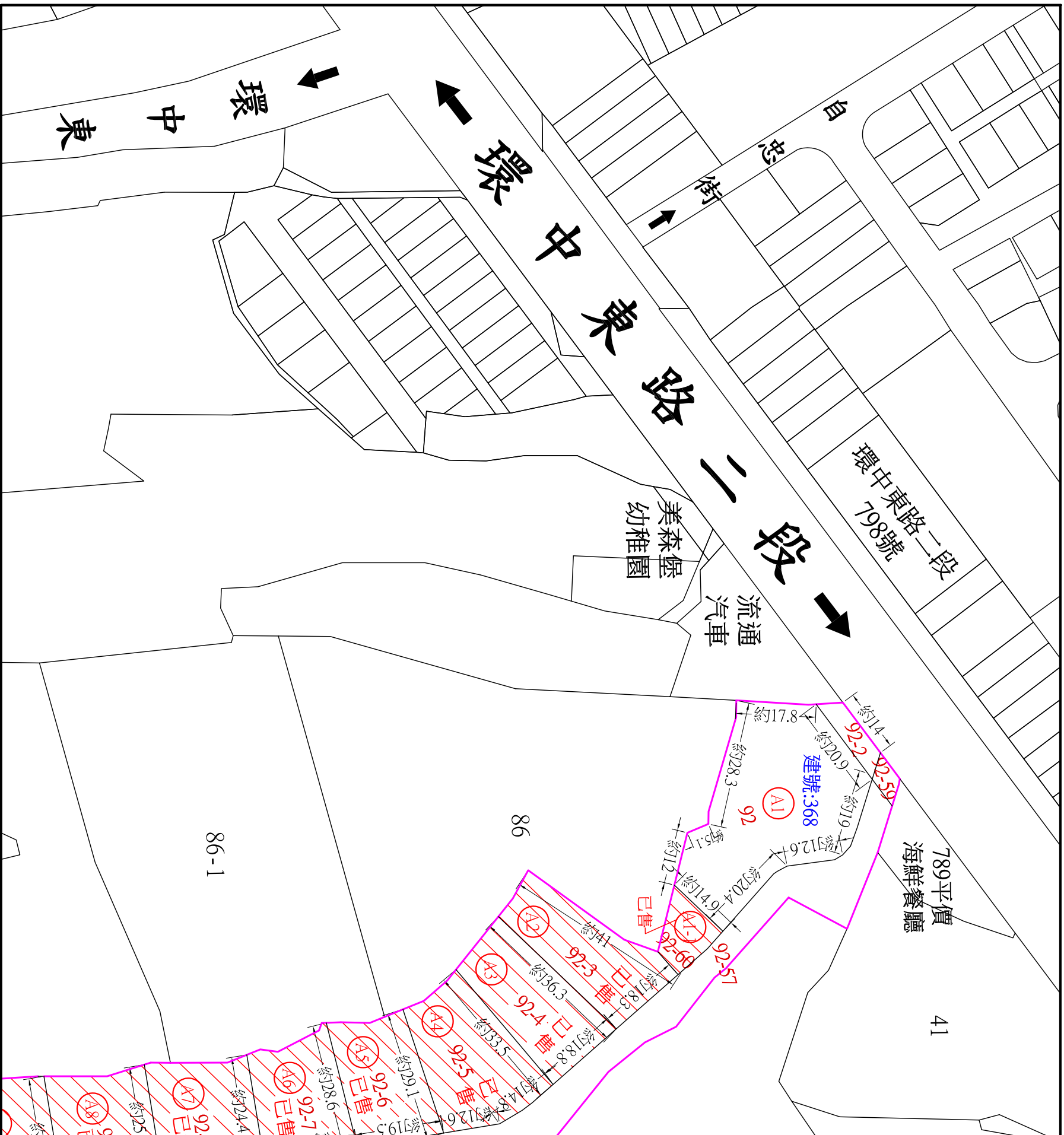


都計內 農地-中壢區環中東路二段 耘夢莊園(二)-農舍(適店面)



土地銷售面積表

編號	地號	土地坪數	道路坪數		總坪數
			92-57地號	92-59地號	
A1	92	393.87	44.44	0.39	468.04
	92-2	26.34	2.97	0.03	
合計		420.21	47.41	0.42	468.04

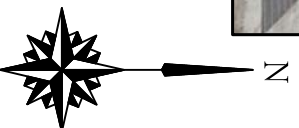
※道路持分比：約10.22%

建物面積表

地號	建號	主要用途	主要建材	層數	層次		層次坪數
					一	二	
92	368	農舍、農舍 (附屬樓梯間)	鋼筋混凝土造	3	一	二	39.29
					二	三	39.29
					合計		4.24
建物門牌：桃園市中壢區環中東路二段805號							82.82



單價:28萬元/坪 總價:13,105萬元



www.聯合土地.tw



註1：現況土地內若有道路及灌溉溝佔用導致使用面積減少時，不得扣抵價金，買賣坪數應依地政機關權狀登記面積為準。  
 註2：本案現地未辦理鑑界事宜，圖內地籍線依地籍圖謄本套繪，僅供參考，實際仍應依地政機關現地複丈成果為準。

TO : FROM :

土地座落：中壢區新興段 92、367等地號,364、364-8等地號  
 圖名：土地分割示意圖

TEL	03-4688268	FAX	03-4687000	比例	A3 1-1000	單位	M
繪圖	聯合土地開發有限公司莊's		日期	105.04.13	修改日期	105.12.15	