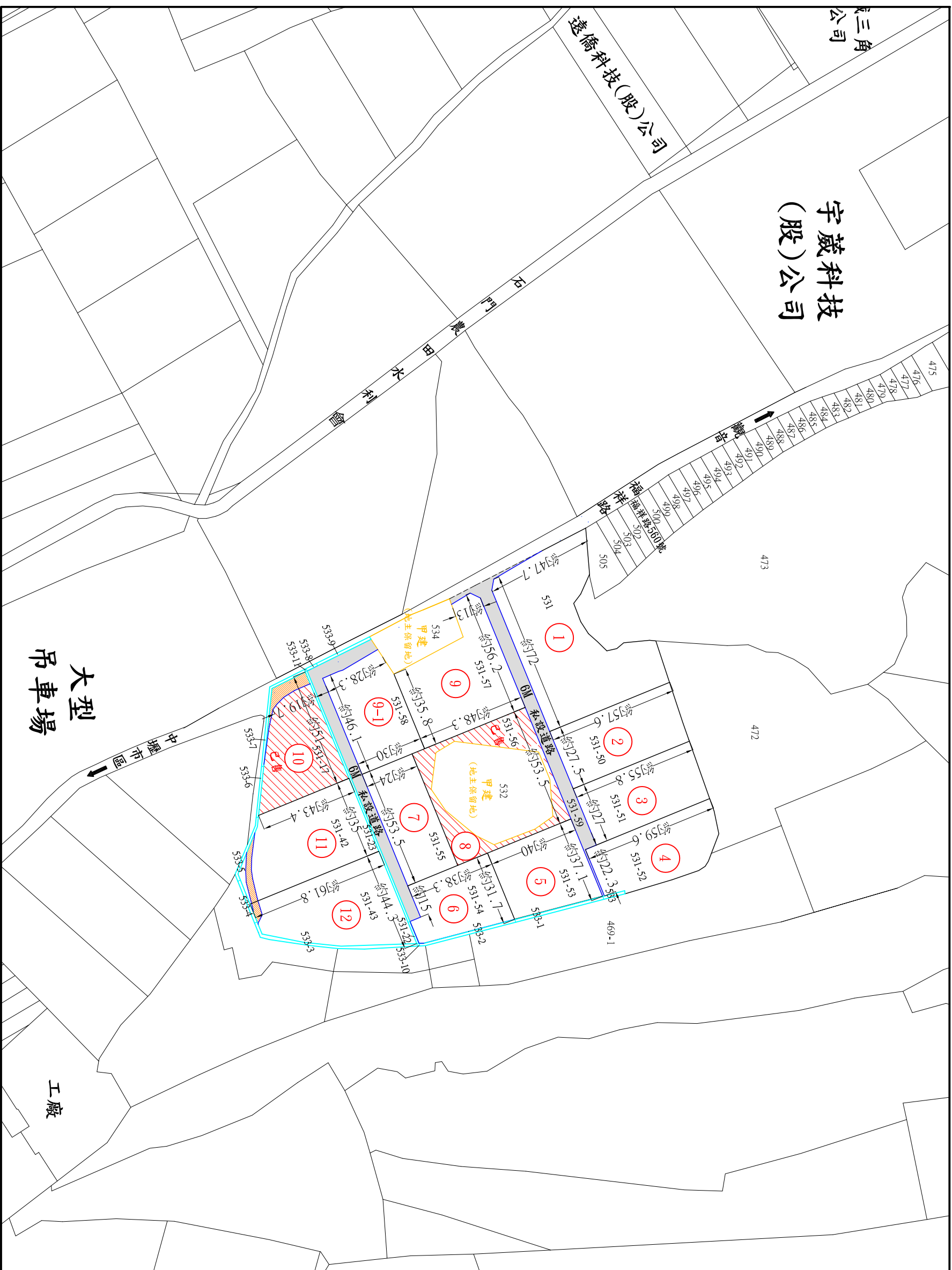


# 都計外-中壢區福祥路集合規劃農地(高鐵南路旁)



土地銷售面積				單位:坪
編號	土地面積	道路面積	排水溝面積	總面積
①	994.30	75.27	23.62	1093.19
②	470.18	35.59	11.17	516.94
③	449.76	34.05	10.68	494.50
④	441.75	33.44	10.49	485.68
⑤	416.31	31.52	9.89	457.72
⑥	355.11	26.88	8.44	390.43
⑦	388.31	29.40	9.22	426.93
⑧	322.03	24.38	7.65	354.06
⑨	620.18	46.95	14.73	681.86
⑨-1	422.08	31.95	10.03	464.06
⑩	454.77	34.43	10.80	500.00
⑪	591.66	44.79	14.05	650.50
⑫	586.37	44.39	13.93	644.69
合計	6512.82	493.04	154.70	7160.56

※道路用地持分比：約7.57%

※公共排水溝持分比：約2.37%

※編號⑩道路佔用面積約37.67坪

※編號⑪道路佔用面積約22.29坪、餘地約12.18坪

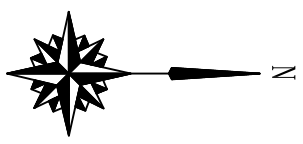
※編號⑫道路佔用面積約7.84坪、餘地約0.52坪

□：表公共排水溝

■：表道路用地

■：表道路佔用面積

GPS: 24. 979557, 121. 173652



www.聯合土地.tw



註1：現況土地內若有道路及灌溉溝佔用導致使用面積減少時，不得扣抵價金，買賣坪數應依地政機關權狀登記面積為準。  
 註2：本案現地未辦理疆界事宜，圖內地籍線依地籍圖謄本套繪，僅供參考，實際仍應依地政機關現地複丈成果為準。

大型  
吊車場

工廠

土地坐落：中壢區興崙段531、533等地號

圖名：土地分割示意圖

TEL	03-4688268	FAX	03-4687000	比例	A3-1800	單位	M
繪圖	聯合土地開發有限公司莊's	日期	107.12.03	版本			

TO : FROM :