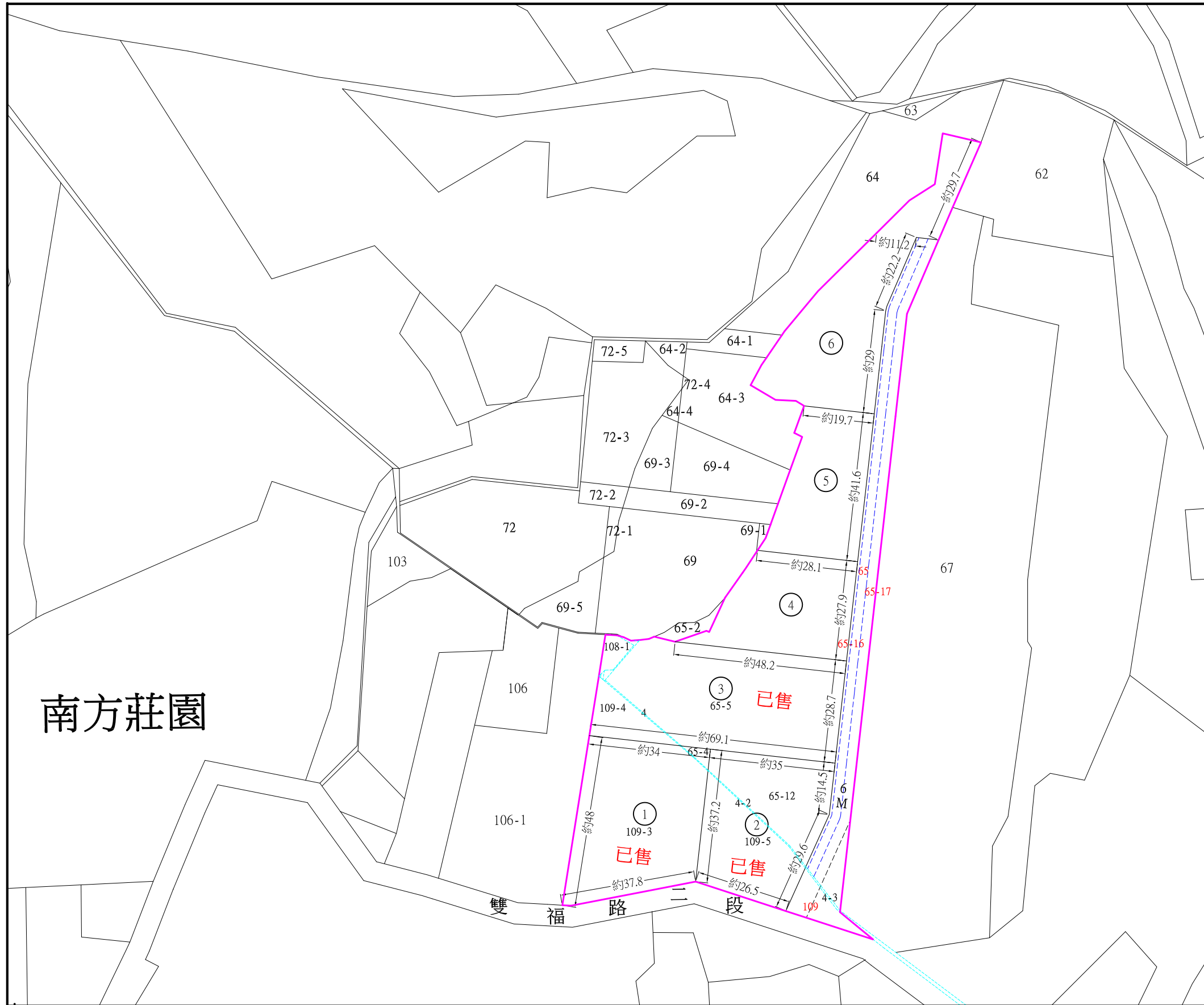


都計內-平鎮區雙福路二段-南方莊園美農地



南方莊園

土地銷售面積表

編號	地號	土地坪數	土地坪數合計	道路坪數	道路坪數合計	總坪數
④	65-6	239.89	300.00	38.62	48.30	348.30
	65-22	60.11		9.68		
⑤	65-13	178.01	285.78	28.66	46.01	331.79
	65-20	49.52		7.97		
	65-21	58.25		9.38		
⑥	65-11	181.71	461.09	29.26	74.24	535.33
	65-18	61.20		9.85		
	65-19	118.18		19.03		
	65-10	100.00		16.10		
合計		1046.86	1046.86	168.56	168.56	1215.42

※道路持分比：約13.87%

道路持分面積表

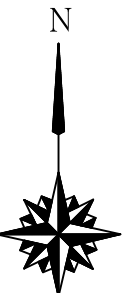
編號	地號	道路坪數				總計
		65地號	65-16地號	65-17地號	109地號	
④	65-6	13.14	3.69	17.51	4.28	38.62
	65-22	3.29	0.93	4.39	1.07	9.68
⑤	65-13	9.75	2.74	12.99	3.18	28.66
	65-20	2.71	0.76	3.61	0.88	7.97
	65-21	3.19	0.90	4.25	1.04	9.38
⑥	65-11	9.95	2.80	13.26	3.24	29.26
	65-18	3.35	0.94	4.47	1.09	9.85
	65-19	6.47	1.82	8.62	2.11	19.03
	65-10	5.48	1.54	7.30	1.79	16.10
合計		57.35	16.12	76.40	18.69	168.56

※國有土地 約2.19坪(總面積不含國有土地)

---線：國有財產局(中華民國)

---線：農路

GPS: 24.967341, 121.181041



www.聯合土地.tw



註1：現況土地內若有道路及灌溉溝佔用導致使用面積減少時，不得扣抵價金，買賣坪數應依地政機關權狀登記面積為準。
 註2：本案現地未辦理鑑界事宜，圖內地籍線依地籍圖謄本套繪，僅供參考，實際仍應依地政機關現地複丈成果為準。

TO :	FROM :	土地座落：平鎮區雙連段65等地號	TEL 03-4688268	FAX 03-4687000	比例 A3-1200	單位 M
		圖名：土地分割示意圖	繪圖 聯合土地開發有限公司莊's		初稿 105.03.29	修改 106.07.12