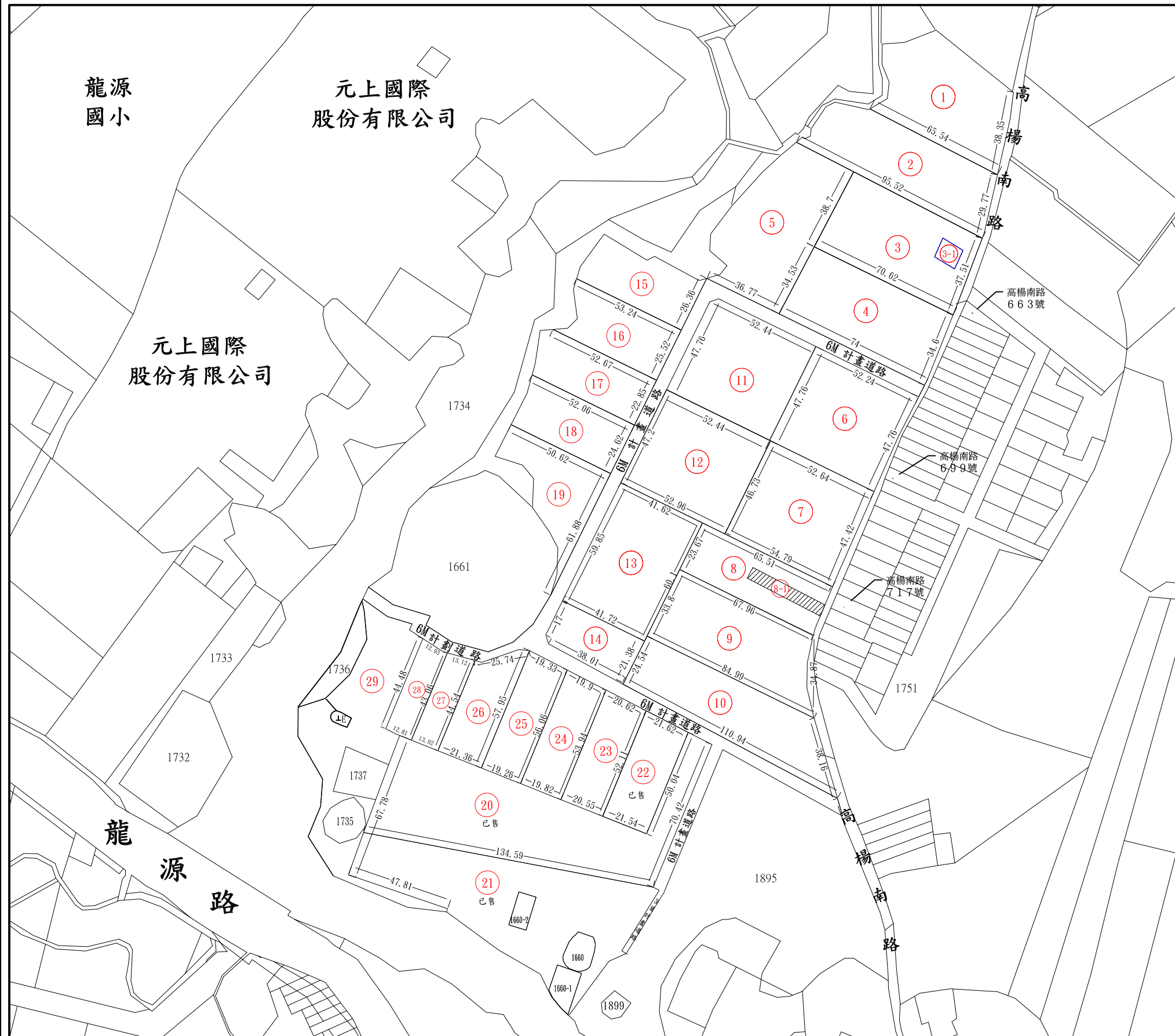


# 都計外-龍潭區高楊南路美農地



高潭區高楊南路美農地土地銷售面積

編號	坪數	持分道路坪數	總坪數	備註
①	756.25	0.00	756.25	
②	756.25	0.00	756.25	
③	756.25	0.00	756.25	
水塔 3-1	30.00	0.00	786.25	
④	756.25	65.16	821.41	
⑤	847.57	73.03	920.60	
⑥	756.25	65.16	821.41	
⑦	768.65	0.00	768.65	
⑧	418.70	0.00	480.96	
丙建 8-1	62.29	0.00	480.96	
⑨	761.39	0.00	761.39	
⑩	774.10	66.70	840.80	
⑪	756.25	65.16	821.41	
⑫	758.37	65.34	823.71	
⑬	757.46	65.27	822.73	
⑭	265.29	22.86	288.15	
⑮	378.13	32.58	410.71	
⑯	378.13	32.58	410.71	
⑰	378.13	32.58	410.71	
⑱	378.13	32.58	410.71	
⑲	427.66	36.85	464.51	
⑳	1529.68	131.80	1661.48	已售
㉑	1339.31	115.40	1454.71	已售
㉒	332.75	28.67	361.42	已售
㉓	330.16	28.45	358.61	
㉔	330.33	28.46	358.79	
㉕	332.16	28.62	360.78	
㉖	331.24	28.54	359.78	
㉗	172.48	14.86	187.34	
㉘	169.12	14.57	183.69	
㉙	812.35	69.99	882.34	
總面積	17601.05	1145.22	18746.23	

GPS: 24.82396, 121.21462

▨ 線：表 1659地號建地面積

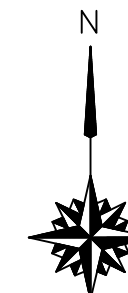
※1659地號：

丙建(地號1659):62.29坪

建物(建號952):68.64坪

門牌為高楊南路728號

— 線：表 水塔面積約 30坪



www.聯合土地.tw



註：本案現地未辦理鑑界事宜，圖內地籍線依地籍圖謄本套繪，僅供參考，實際仍應依地政機關現地複丈成果為準。

TO :	FROM :	土地座落：龍潭區高平段1660.1659等地號	TEL	FAX	比例	單位
		圖名：土地分割示意圖	03-4688268	03-4687000	A3-2000	M
			繪圖	日期	版本	
			聯合土地開發有限公司	105.12.13	107.0.18	