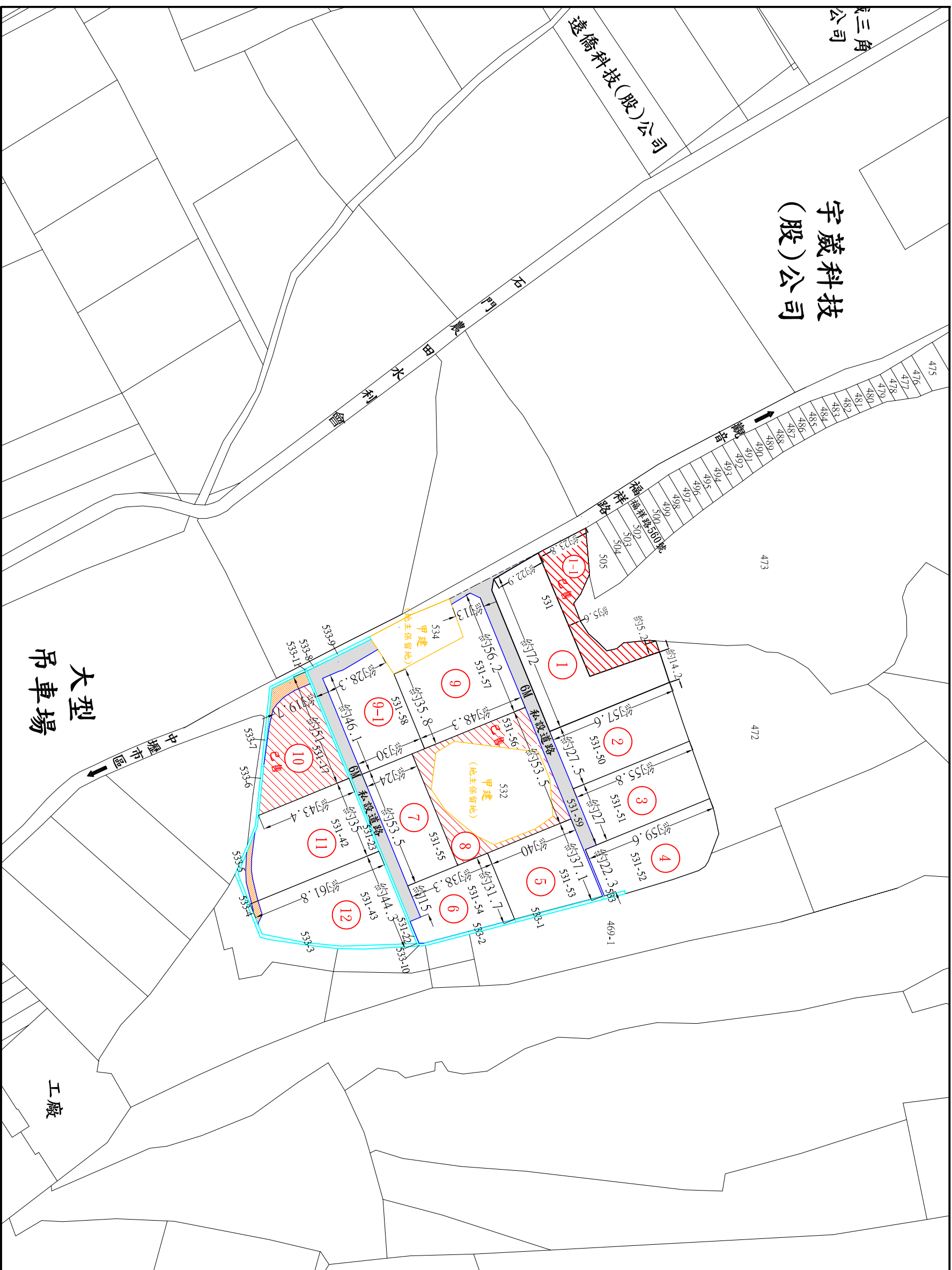


都計外-中壢區福祥路集合規劃農地(高鐵南路旁)



編號	土地面積	道路面積	排水溝面積	總面積	單位:坪
1-1(已售)	280.18	*	*	280.18	
1	714.12	56.68	17.79	788.59	
2	470.18	37.32	11.71	519.21	
3	449.76	35.70	11.20	496.67	
4	441.75	35.06	11.00	487.81	
5	416.31	33.04	10.37	459.72	
6	355.11	28.19	8.84	392.15	
7	388.31	30.82	9.67	428.81	
8(已售)	322.03	25.56	8.02	355.61	
9	620.18	49.23	15.45	684.85	
9-1	422.08	33.50	10.51	466.09	
10(已售)	454.77	34.43	10.80	500.00	
11	591.66	46.96	14.74	653.35	
12	586.37	46.54	14.60	647.51	
合計	6512.82	493.04	154.70	7160.56	

※道路用地持分比：約7.94%

※公共排水溝持分比：約2.49%

※編號⑩ 道路佔用面積約37.67坪

※編號⑪ 道路佔用面積約22.29坪、餘地約12.18坪

※編號⑫ 道路佔用面積約7.84坪、餘地約0.52坪

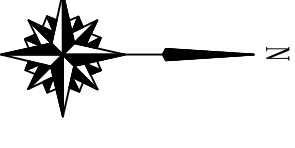
□：表公共排水溝

■：表道路用地

■：表道路佔用面積

GPS: 24. 979557, 121. 173652

www.聯合土地.tw



註1：現況土地內若有道路及灌溉溝佔用導致使用面積減少時，不得扣抵價金，買賣坪數應依地政機關權狀登記面積為準。
 註2：本案現地未辦理疆界事宜，圖內地籍線依地籍圖謄本套繪，僅供參考，實際仍應依地政機關現地複丈成果為準。

土地坐落：中壢區興崙段531、533等地號

圖名：土地分割示意圖

TO : FROM :

TEL	03-4688268	FAX	03-4687000	比例	A3-1800	單位	M
繪圖	聯合土地開發有限公司莊's	日期	109.03.24	版本			