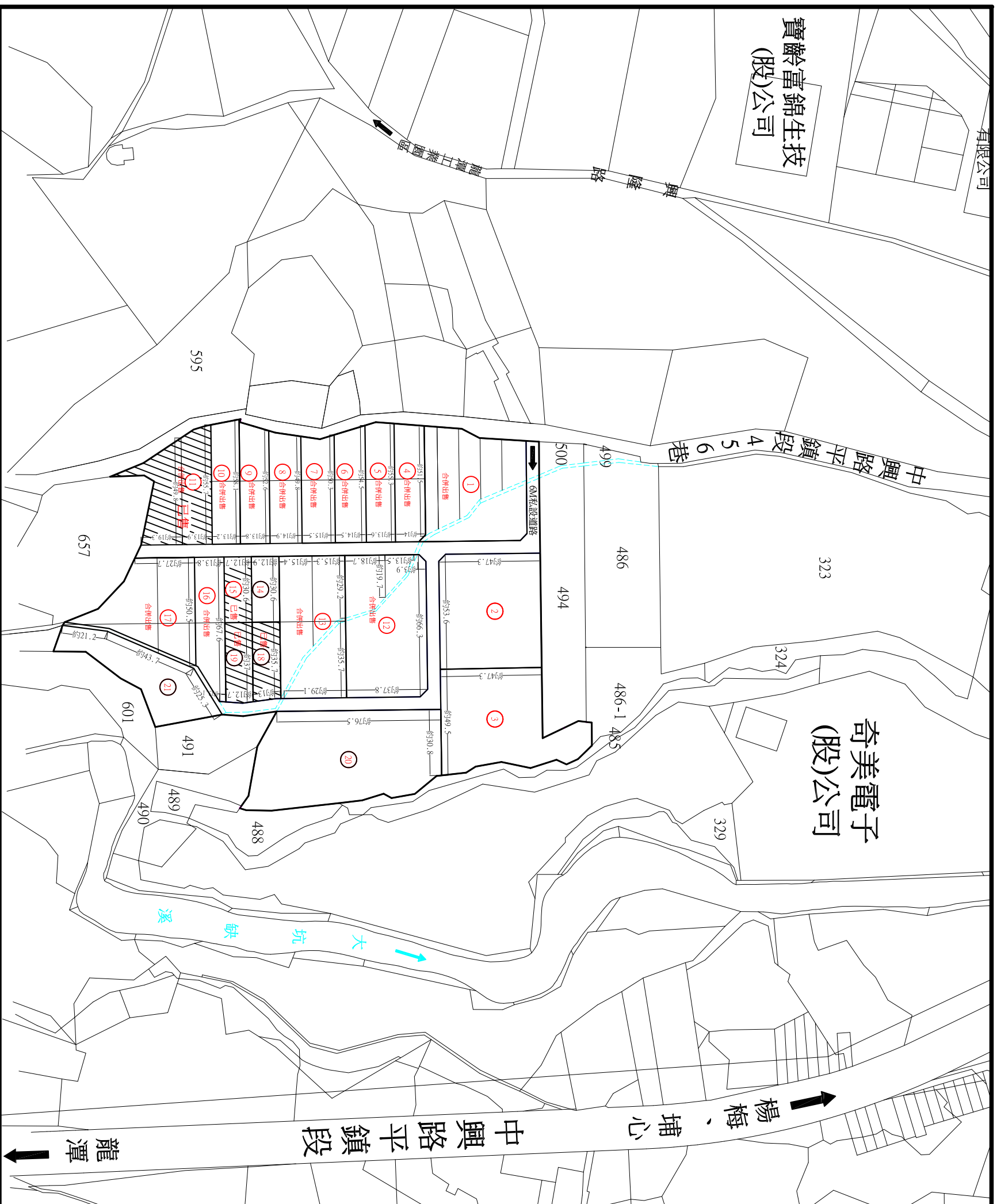


# 平鎮區中興段 優質美農地



編號	土地面積/㎡	道路/水溝(待分面積)			合併總面積/㎡	合併總坪數	單價/坪	總價	水道路持分比(十萬)	可承購國有土地坪數	備註
		504-487-18-501-19地號(待分面積)	501地號(待分面積)	水道路(待分面積)							
1	2280.82	195.9865	7.937169	193.9237	2474.744	748.61	30.000	\$22,458,299	8192.254		
2	2523.92	205.8098	8.183148	214.9929	2738.313	828.4	30.500	\$25,266,205	9065		
3	2526.71	206.0373	8.192857	214.8301	2741.54	829.32	29.000	\$24,050,161	9075		
4	761.06	62.05965	2.648461	64.70811	825.7881	249.79	30.000	\$7,493,846	2733		
5	733.62	61.45296	2.62267	64.07553	817.6955	247.35	30.000	\$7,420,567	2724		
6	768.29	61.83377	2.638821	64.47259	822.7626	248.89	30.000	\$7,521,416	2744		
7	763.86	62.28797	2.658205	64.94617	828.8062	250.71	30.000	\$7,489,513	2732		
8	760.62	62.02377	2.646929	64.6707	825.2907	249.65	30.000	\$7,430,926	2711		
9	754.67	61.53858	2.628224	64.16481	818.8348	247.7	30.000	\$7,402,568	2700		
10	751.79	61.30374	2.616201	63.91994	815.7099	246.75	30.000	\$7,402,568	2700		
11	1512.53	123.33973	5.263548	128.6008	1641.131	496.44	34.000	\$16,879,031	5432		已售
12	2441.77	199.1111	8.497269	207.6082	2649.378	801.44	31.000	\$24,844,544	8770	16.4	
13	1964.52	160.1942	6.836457	167.0307	2131.551	644.79	30.000	\$19,343,822	7056	21.4	
14	395.49	32.24972	1.376291	33.62601	429.116	129.81	30.000	\$3,894,228	1420		
15	389.74	31.78084	1.356281	33.13712	422.8771	127.92	35.000	\$4,477,212	1400		已售
16	832.76	67.90633	2.897974	70.8043	903.543	273.33	28.000	\$7,653,190	2991	11.2	
17	1663.69	135.6634	5.78958	141.453	1805.143	546.06	26.000	\$14,197,450	5975	29.9	
18	467.97	38.16	1.628518	39.78852	507.7385	153.6	28.000	\$4,300,715	1681		已售
19	474.69	38.70798	1.651904	40.35988	515.0399	155.8	28.000	\$4,362,472	1705		已售
20	3596.91	293.3053	12.517711	305.8225	3902.732	1180.6	28.000	\$33,056,144	12919		
21	1466.82	119.6099	5.104479	124.7144	1591.534	481.44	26.000	\$12,517,418	5268		
合計	27842.25	2270.36	96.89	2367.25	30200.5	9138.4		\$269,528,315	1000000		

※道路持分比：8.50%  
 ---線：表 中華民國/國有財產局-水利用地  
 GPS: 24. 896905, 121. 190730

註1：現況土地內若有道路及灌溉溝佔用導致使用面積減少時，不得扣抵價金，買賣坪數應依地政機關權狀登記面積為準。  
 註2：本案現地未辦理鑑界事宜，圖內地籍線依地籍圖謄本套繪，僅供參考，實際仍應依地政機關現地複丈成果為準。

TO : FROM :

土地坐落：平鎮區中興段501等地號

圖名：土地分割示意圖

TEL	FAX	比例	單位
03-4938882	03-4938583	A3-1:2000	M
繪圖	聯合土地開發有限公司洪	日期	修改日期
		105.08.19	109.09.15

www.聯合土地.tw