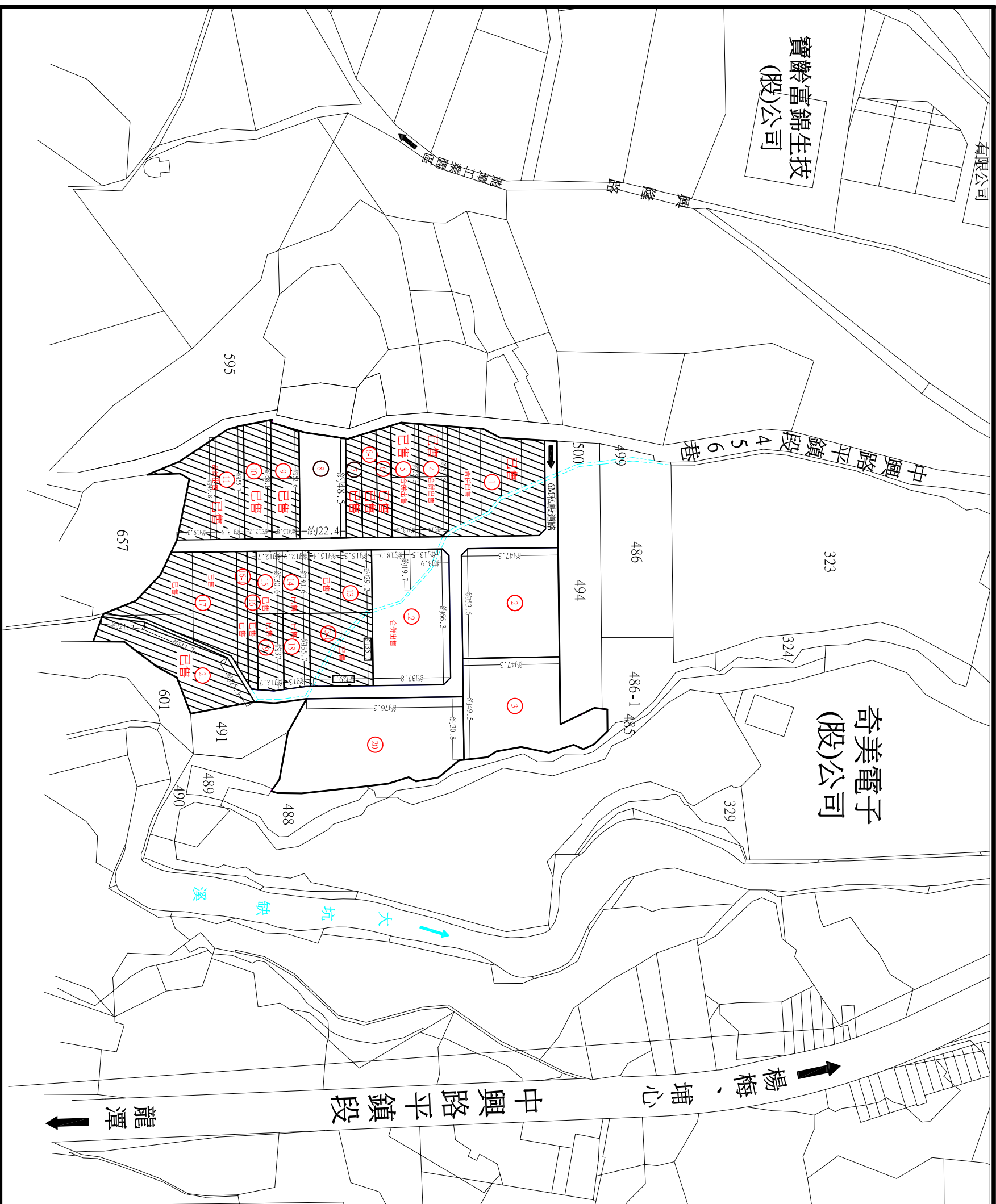


平鎮區中興段優質美農地



平鎮區中興段-優質美農地
土地銷售金額表

編號	地號	面積		(1)+(2)總計(坪)	備註
		(1)原地面積 合計(坪)	(2)道路面積 持有合計(坪)		
	487	672.15			
	504-27	260.88			
①	504-28	361.73	689.95	8192	已售
	504-29	449.40		58.66	
	504-30	297.76			
	504-47	238.90			
②	487-7	2523.92	763.49	9065	
③	487-8	2526.71	764.33	9076	
④	504-31	354.76	230.22	2733	已售
⑤	504-32	406.30	227.97	2707	已售
⑥	504-33	355.67	227.97	2707	已售
⑥-1	504-33	397.95	227.97	19.38	已售
⑦	504-48	379.14	114.69	1362	已售
⑦-1	504-48	379.15	114.69	9.75	已售
⑧	504-49	381.93	115.53	1372	已售
⑧-1	504-49	381.93	115.53	9.83	已售
⑧-2	504-34	381.93			
⑧-3	504-35	323.90	345.62	4104	
⑧-4	504-42	436.72			
⑨	504-36	351.19	228.29	2711	已售
⑨-1	504-41	403.48			
⑨-2	504-37	364.40	227.42	2700	已售
⑨-3	504-38	387.39			
⑩	504-38	743.67	457.54	5430	已售
⑩-1	504-39	768.86			
⑩-2	487-9	1799.41			
⑩-3	501-2	156.67	738.64	8770	
⑩-4	501-3	485.69			
⑩-5	501-4	464.67	283.25	3364	已售
⑩-6	501-5	471.68			
⑩-7	487-11	620.99			
⑩-8	501-16	344.40	311.02	3692	已售
⑩-9	501-17	62.78			
⑩-10	501-6	395.49	119.64	1420	已售
⑩-11	501-7	389.74	117.90	1400	已售
⑩-12	501-8	304.70	184.34	2188	已售
⑩-13	501-20	304.70			
⑩-14	501-21	949.36	287.18	3409	已售
⑩-15	501-10	675.03			
⑩-16	501-11	175.16	283.65	3369	已售
⑩-17	501-22	87.50			
⑩-18	501-15	467.97	141.56	1681	已售
⑩-19	501-14	474.69	143.59	1705	已售
⑩-20	487-10	3396.91	1088.07	12920	
⑩-21	600	1466.82	443.71	5268	已售
合計		27842.25	8422.28	100000	

※道路持分比：8.50%

線：表 中華民國/國有財產局-水利用地

GPS: 24.896905, 121.190730



註1：現況土地內若有道路及灌溉溝溝佔用導致使用面積減少時，不得扣抵價金，買賣坪數應依地政機關權狀登記面積為準。
註2：本案現地未辦理鑑界事宜，圖內地籍線依地籍圖繪本套繪，僅供參考，實際仍應依地政機關現地複丈成果為準。

www.聯合土地.tw



土地坐落：平鎮區中興段501等地號

TO : FROM :

圖名：土地分割示意圖

TEL 03-4938882 FAX 03-4938583

比例 A3-1:2000 單位 M

繪圖 聯合土地開發有限公司洪t 日期 105.08.19 修改日期 113.11.27