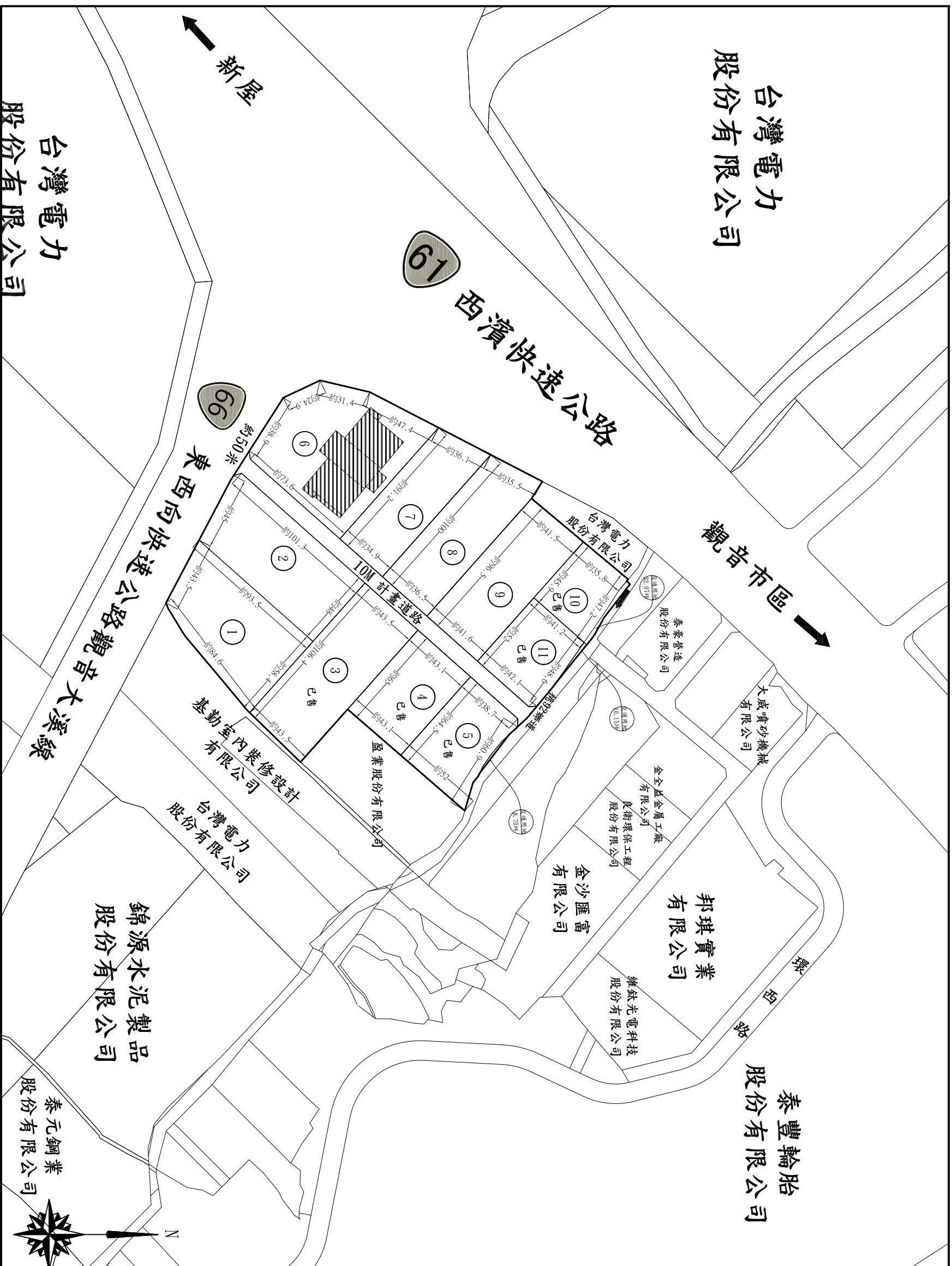


# 觀音大潭工業區工業用地-正 61 66 快速道路旁



| 編號  | 內地<br>面積(坪) | 道路<br>面積<br>(坪) | 交通用<br>地(坪) | 總面積<br>(坪) | 已售 |
|-----|-------------|-----------------|-------------|------------|----|
| 1   | 1373.18     |                 |             | 1373.18    |    |
| 2   | 1440.51     | 97.88           |             | 1538.39    |    |
| 3   | 1413.28     | 96.05           |             | 1509.33    | V  |
| 4   | 843.07      | 58.06           |             | 901.13     | V  |
| 5   | 843.07      | 58.06           | 8.70        | 909.83     | V  |
| 6   | 1908.50     | 130.14          |             | 2038.64    |    |
| 7   | 1012.03     | 68.98           |             | 1081.01    |    |
| 8   | 1149.53     | 78.05           |             | 1227.58    |    |
| 9   | 1216.75     | 82.88           |             | 1299.63    |    |
| 10  | 536.62      |                 | 10.15       | 546.77     | V  |
| 11  | 691.07      | 47.47           | 32.07       | 770.61     | V  |
| 總面積 | 12427.60    | 717.56          | 50.92       | 13196.09   |    |

※丁種建築用地：建築率70% / 容積300%

| 建物銷售面積 |                      |         |  |
|--------|----------------------|---------|--|
| 樓層     | 面積 (M <sup>2</sup> ) | 面積 (坪)  |  |
| 第一層    | 2003.84              | 606.16  |  |
| 第二層    | 1800.18              | 544.55  |  |
| 第三層    | 1800.18              | 544.55  |  |
| 地下一層   | 1817.10              | 549.67  |  |
| 屋突     | 187.10               | 56.60   |  |
| 合計     | 7608.40              | 2301.54 |  |

※主體構造：鋼骨造  
 ※主要用途：工廠、辦公室、機房、水塔、  
 防空避難所



GPS: 25.0296794, 121.056062  
 www.聯合土地.tw



註1：現況土地內若有道路及灌溉溝佔用導致使用面積減少時，不得扣抵價金，買賣坪數應依地政機關權狀登記面積為準。  
 註2：本案現地未辦理疆界事宜，圖內地籍線依地籍圖謄本套繪，僅供參考，實際仍應依地政機關現地複丈成果為準。

台灣電力  
 股份有限公司

台灣電力  
 股份有限公司

TO: FROM:

土地坐落：觀音區潭工段113等地號、觀塘段185等地號 共 27 筆  
 圖名：土地分割示意圖-B版

TEL 03-4688268 FAX 03-4687000  
 比例 A3-2500 單位 M  
 初稿 104.03.02 修改 107.05.15  
 聯合土地開發有限公司