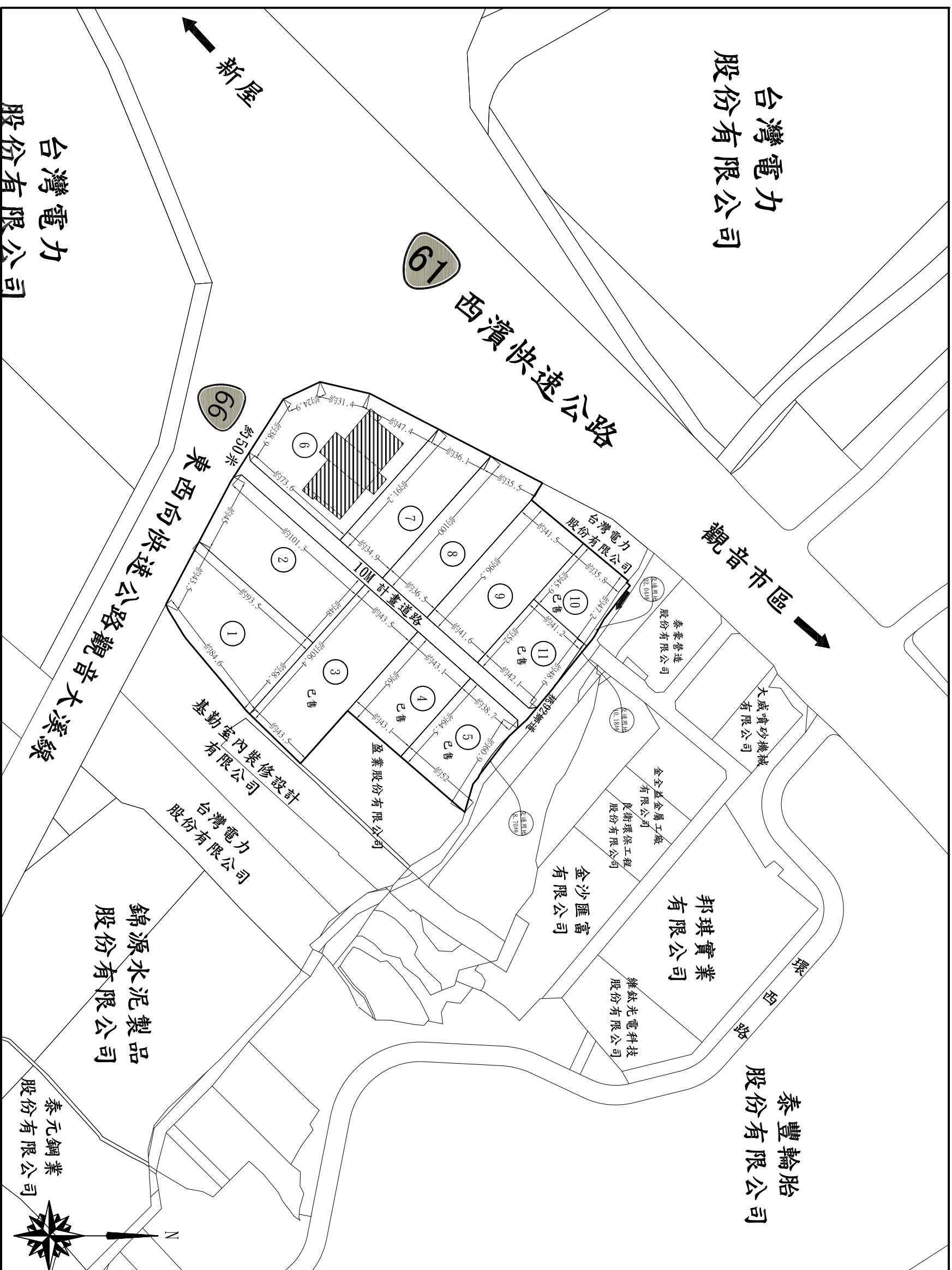


觀音大潭工業區工業用地-正 61 66 快速道路旁

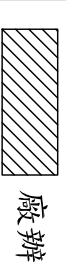


編號	肉地面積(坪)	道路面積(坪)	交通用地(坪)	總面積(坪)	已售
1	1373.18			1373.18	
2	1440.51	97.88		1538.39	
3	1413.28	96.00		1509.28	V
4	843.07	58.05		901.12	V
5	843.07	58.05	8.70	909.82	V
6	1908.50	130.16		2038.66	
7	1012.03	68.96		1080.99	
8	1149.53	78.08		1227.61	
9	1216.75	82.88		1299.63	
10	536.62		32.04	568.66	V
11	691.07	47.50	10.18	748.75	V
總面積	12427.61	717.56	50.92	13196.09	

※丁種建築用地：建築率70% / 容積300%

建物銷售面積			
樓層	面積(M ²)	面積(坪)	
第一層	2003.84	606.16	
第二層	1800.18	544.55	
第三層	1800.18	544.55	
地下一層	1817.10	549.67	
屋突	187.10	56.60	
合計	7608.40	2301.54	

※主體構造：鋼骨造
 ※主要用途：工廠、辦公室、機房、水塔、防空避難所



廠辦

註1：現況土地內若有道路及灌溉溝佔用導致使用面積減少時，不得扣抵價金，買賣坪數應依地政機關權狀登記面積為準。
 註2：本案現地未辦理疆界事宜，圖內地籍線依地籍圖謄本套繪，僅供參考，實際仍應依地政機關現地複丈成果為準。

台灣電力
 股份有限公司

錦源水泥製品
 股份有限公司

泰元鋼業
 股份有限公司

GPS: 25.0296794, 121.056062
 www.聯合土地.tw



TO: FROM:

土地坐落：觀音區潭工段113等地號、觀塘段185等地號 共 27 筆
 圖名：土地分割示意圖-B版

TEL 03-4688268 FAX 03-4687000
 比例 A3-2500 單位 M
 初稿 104.03.02 修改 107.05.17
 聯合土地開發有限公司