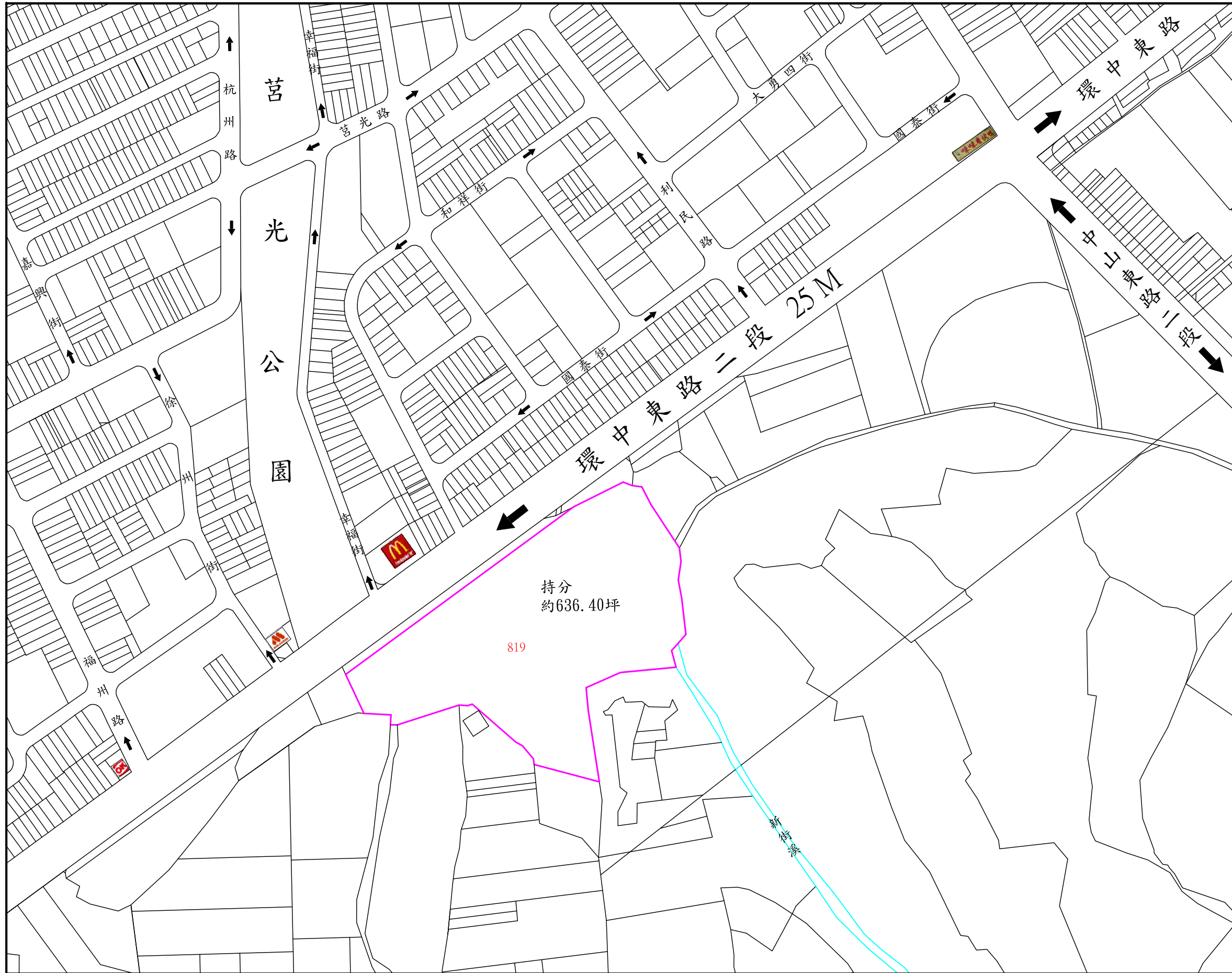


中壢區後興段 - 正體育園區增值徵收地



地號	原面積(m ²)	持分(m ²)	坪
819	18,934.08	2,103.79	636.40

—— 地目:水 (中華民國)

GPS: 24.949211, 121.237457



www.聯合土地.tw



註1: 現況土地內若有道路及灌溉溝佔用導致使用面積減少時, 不得扣抵價金, 買賣坪數應依地政機關權狀登記面積為準。

註2: 本案現地未辦理鑑界事宜, 圖內地籍線依地籍圖謄本套繪, 僅供參考, 實際仍應依地政機關現地複丈成果為準。

TO :

FROM :

土地座落: 中壢區後興段 819 地號

圖名: 土地位置示意圖

TEL

03-4938882

FAX

03-4938583

比例

A3-2500

單位

M

繪圖

聯合土地開發有限公司莊's

日期

104.08.20

版本

第 版